

**GAIL**

ARQUITETURA EM CERÂMICA



**GAIL Soluções –  
Sistema de Fachada  
Kerabrick**





Qualidade e Tradição

Ha mais de Um Seculo.

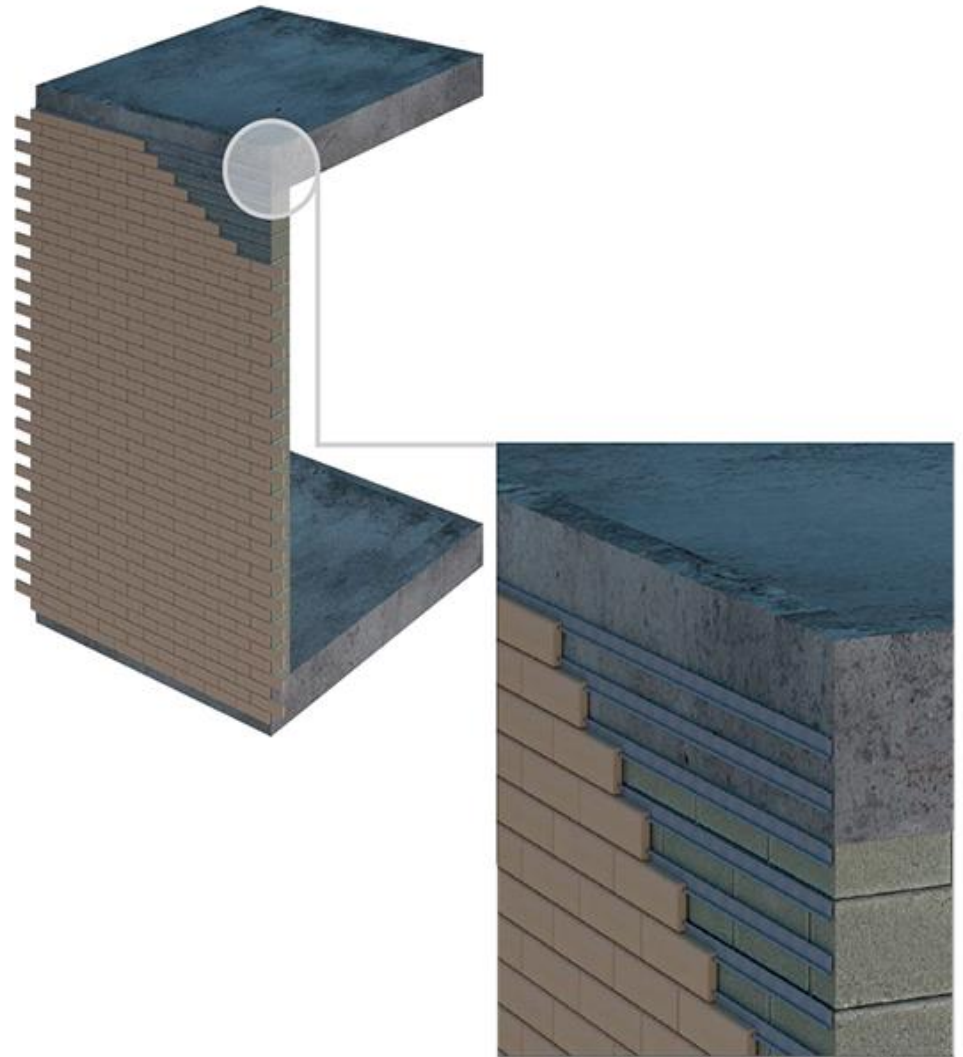


**GAIL**  
ARQUITETURA EM CERÂMICA

## FACHADA

### Sistema Fachada Trilho Kerabrick

**Descrição:** Sistema de fachada com ancoragem mecânica, composta por perfis de alumínio de sistema por encaixe no tardez da cerâmica extrudada GAIL .



# FACHADA

## Sistema Fachada Trilho Kerabrick

CERÂMICA EXTRUDADA GAIL

ESPAÇADOR PLÁSTICO

FIXAÇÃO COM BUCHA

PERFIL EM ALUMÍNIO

ALVENARIA

IMPERMEABILIZANTE

FIXAÇÃO INTERMEDIÁRIA

121.0

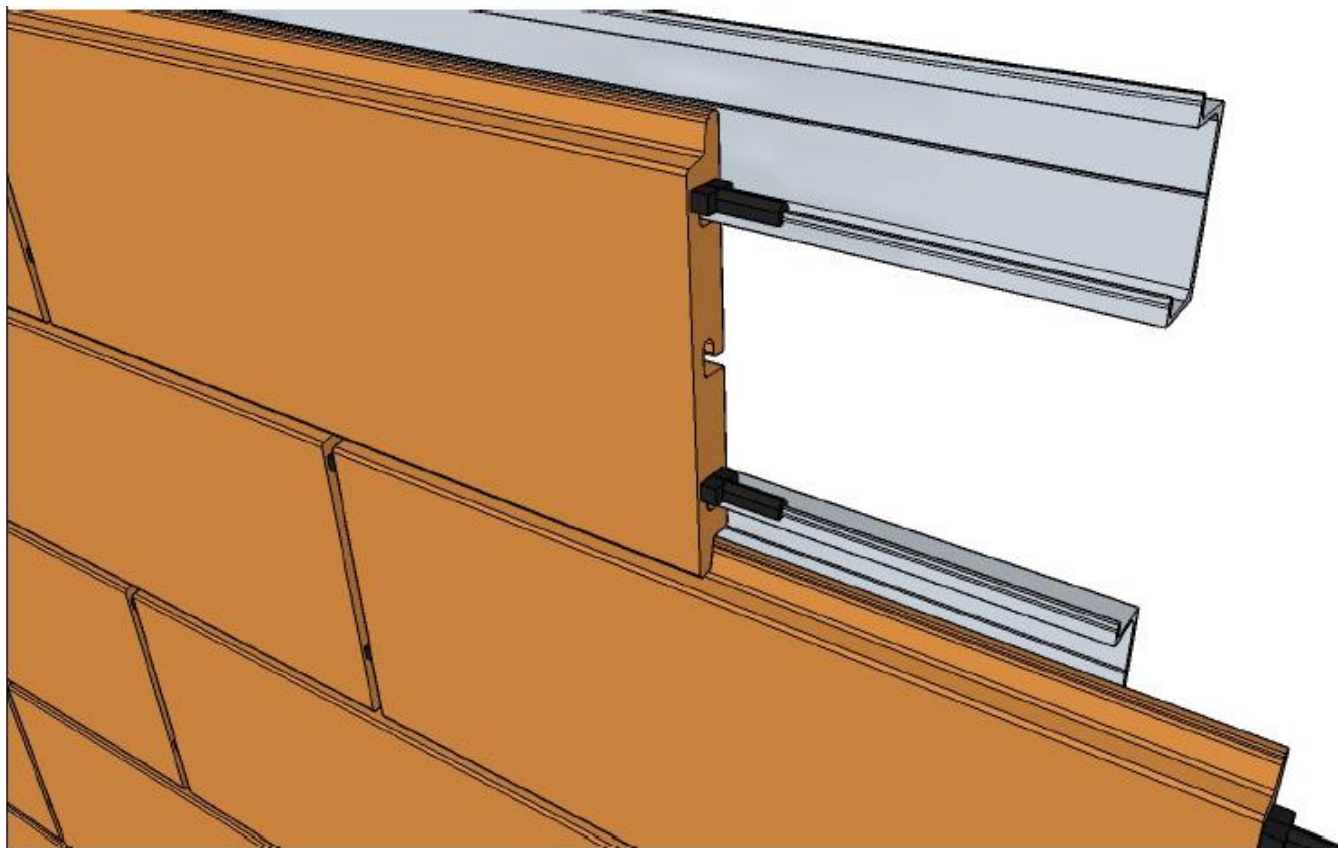
5.0

FIXAÇÃO SUPERIOR

FIXAÇÃO INFERIOR

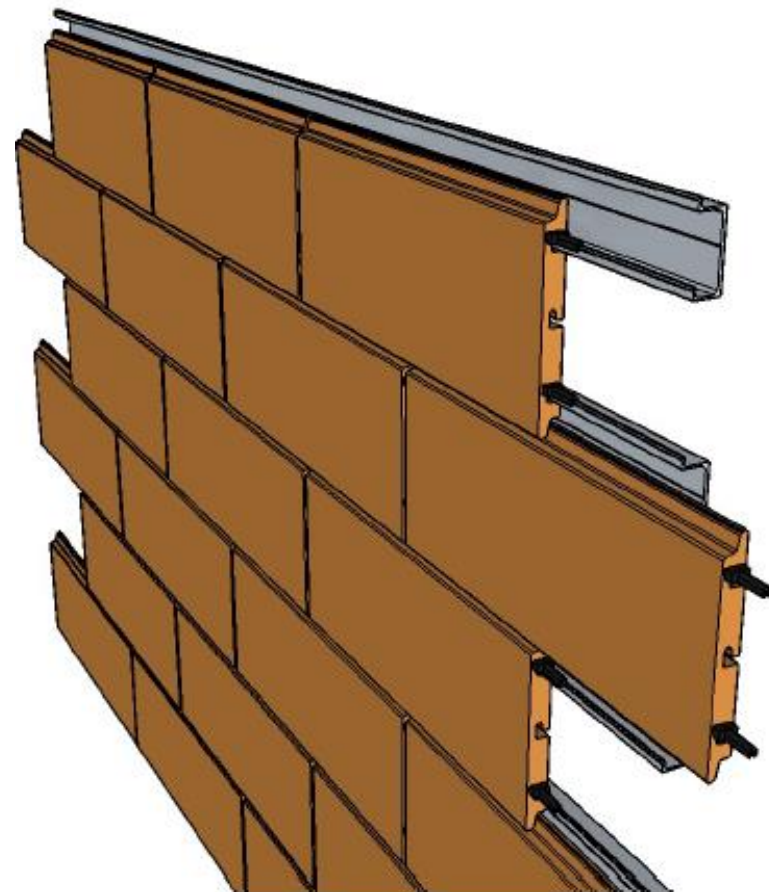
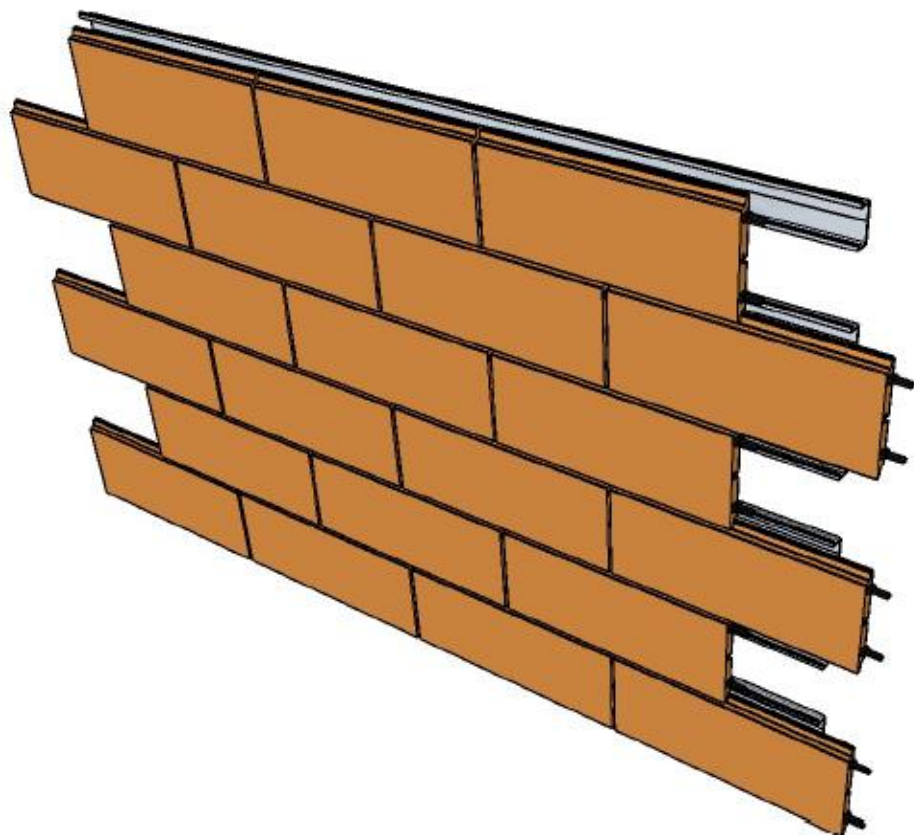
# FACHADA

## Sistema Fachada Trilho Tijolinho



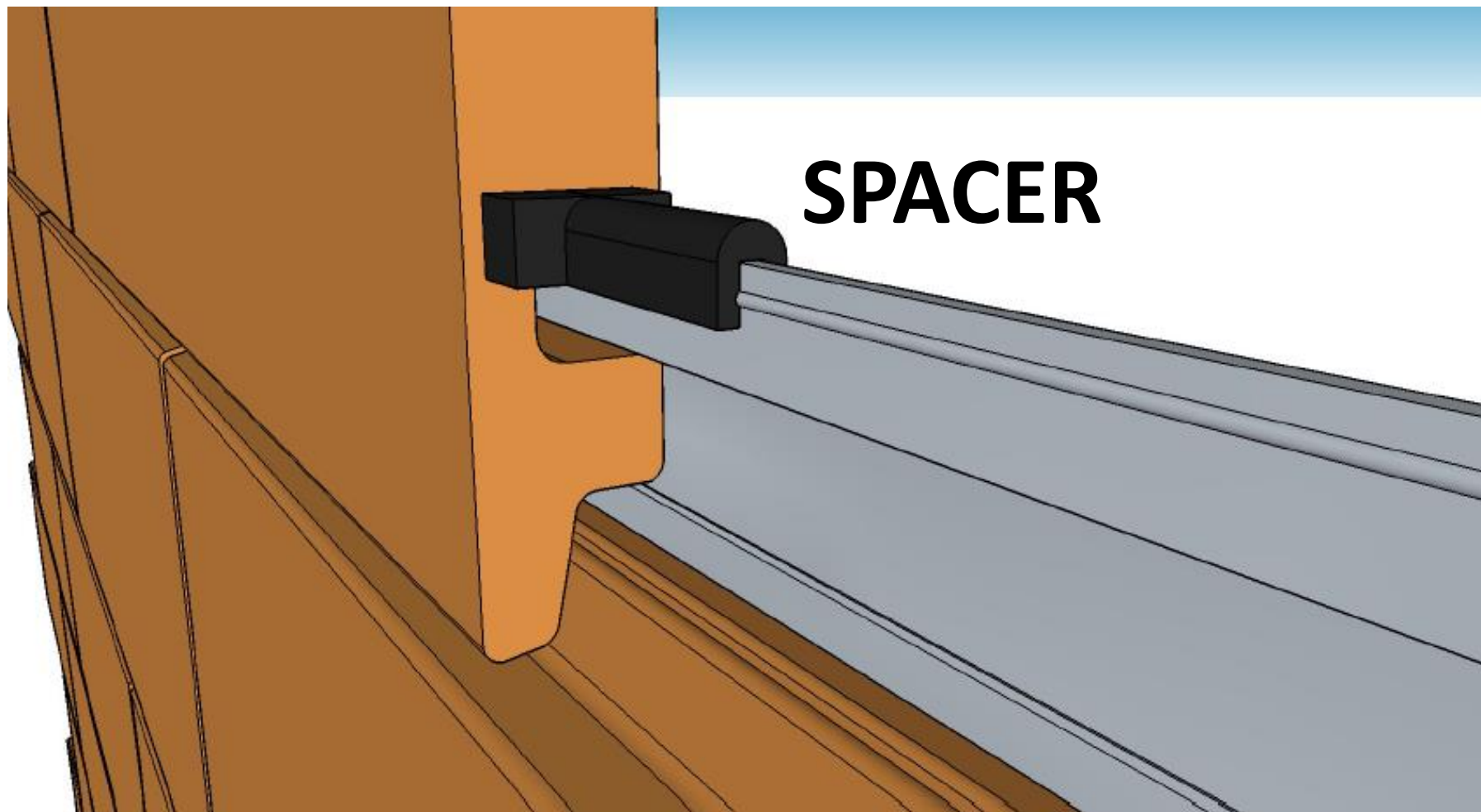
FACHADA

Sistema Fachada Trilho Tijolinho

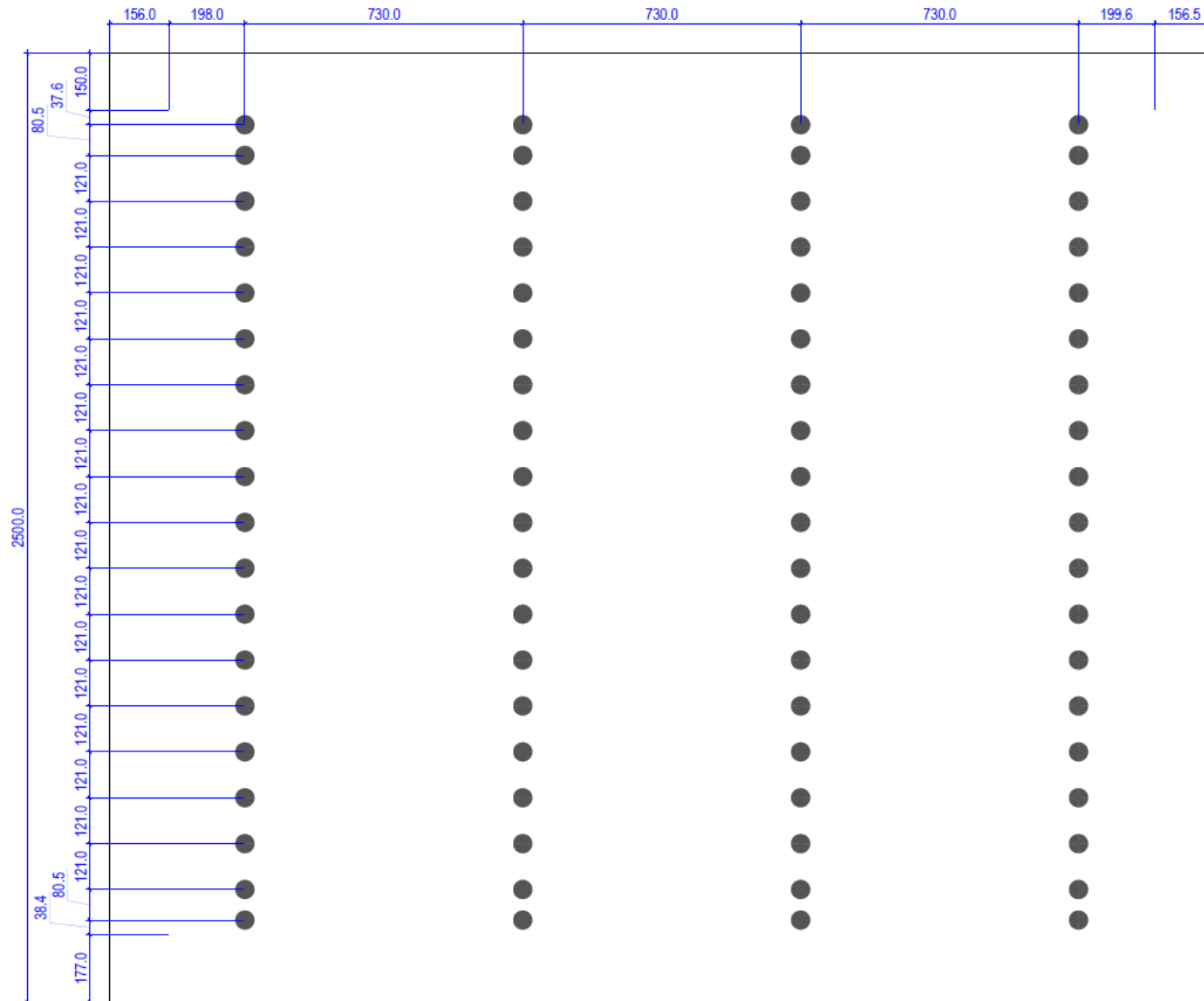


FACHADA

Sistema Fachada Trilho Tijolinho

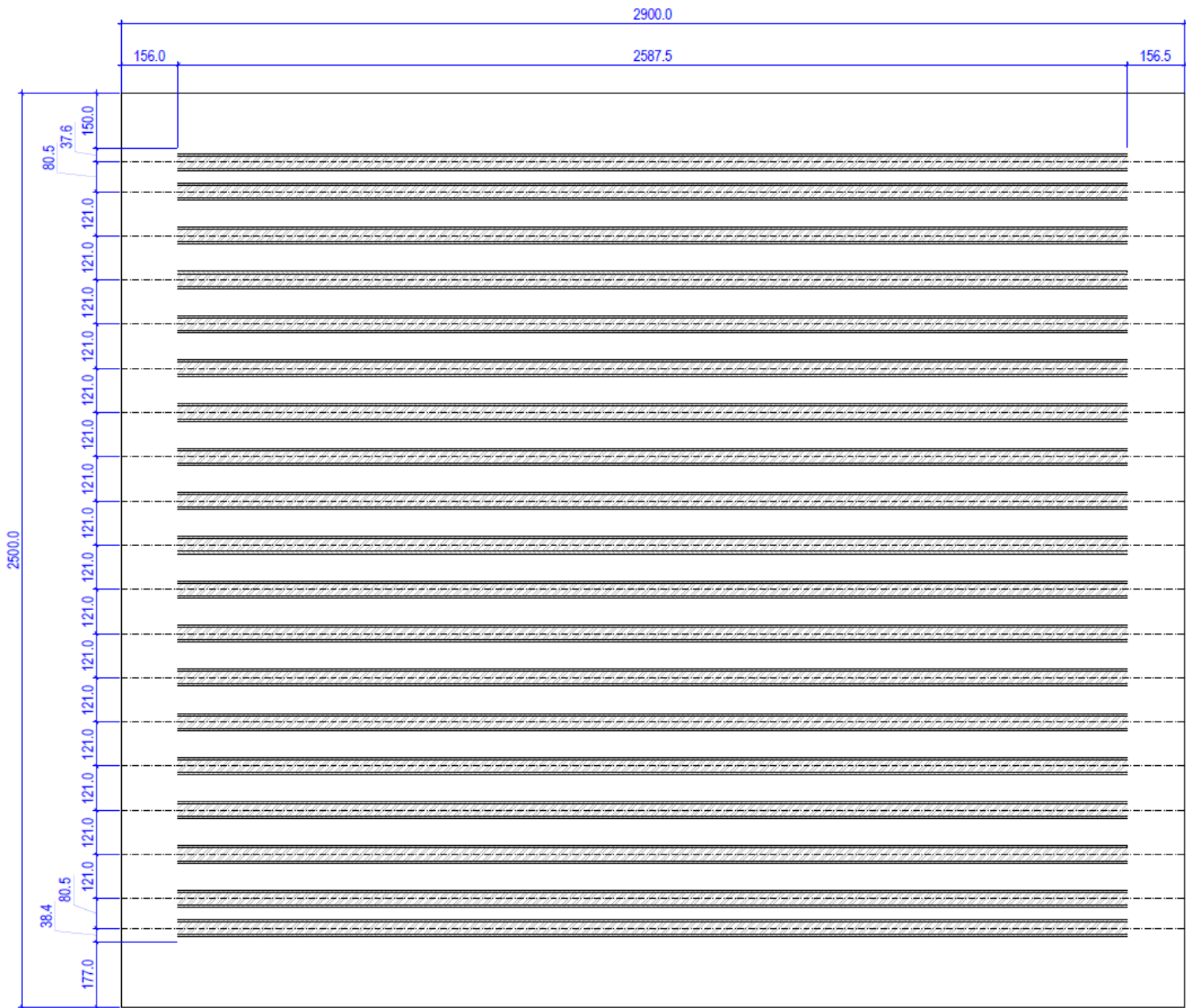




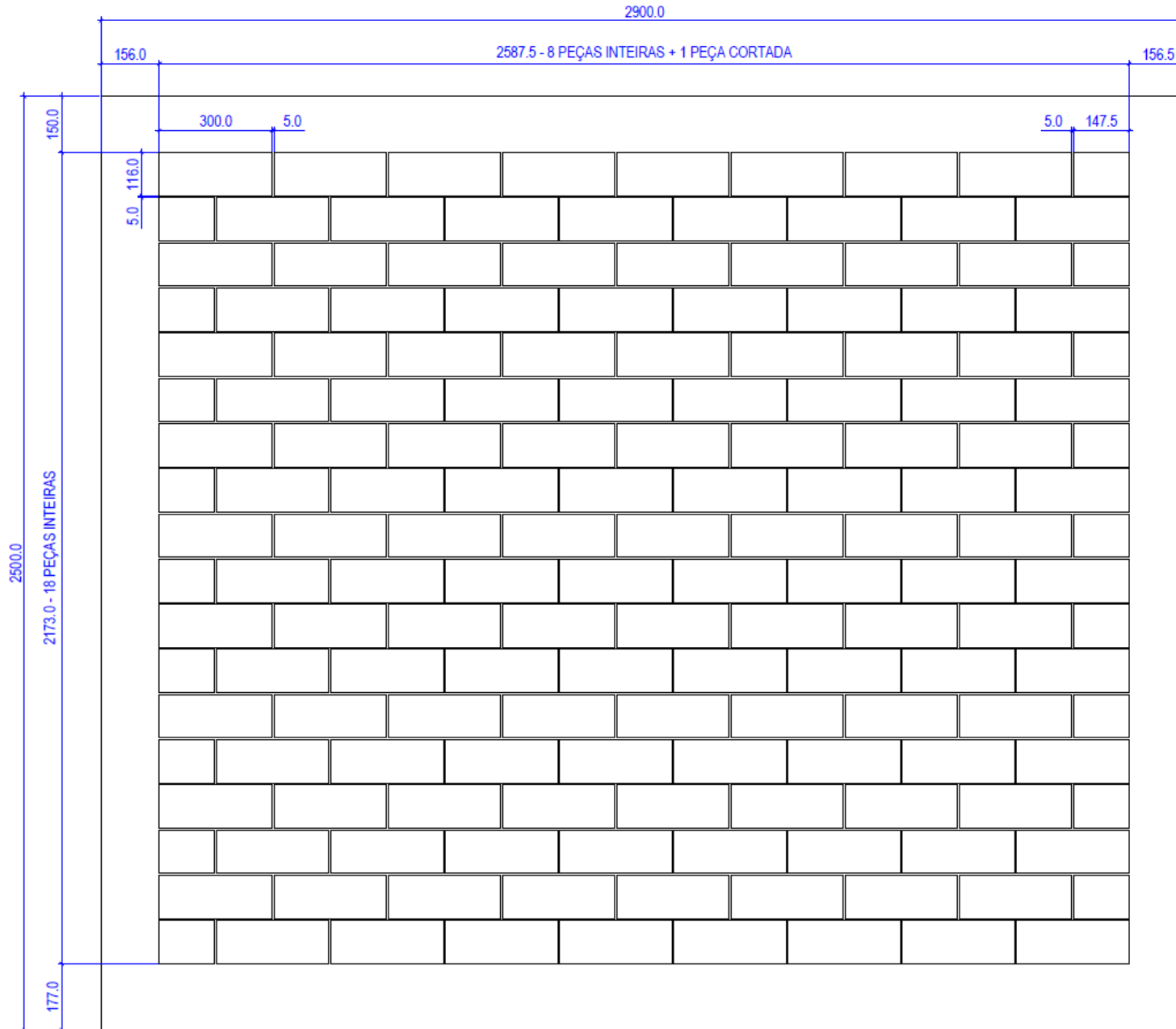


**PROJETO:**  
Elevação das fixações  
dos parafusos

ELEVAÇÃO DAS FIXAÇÕES DOS PARAFUSOS  
ESC 1:10



**PROJETO:**  
Elevação do  
perfil trilho



**PROJETO:**  
 Elevação das  
 peças  
 cerâmicas

**FACHADA**

**Sistema Fachada Trilho Kerabrick**





## FACHADA

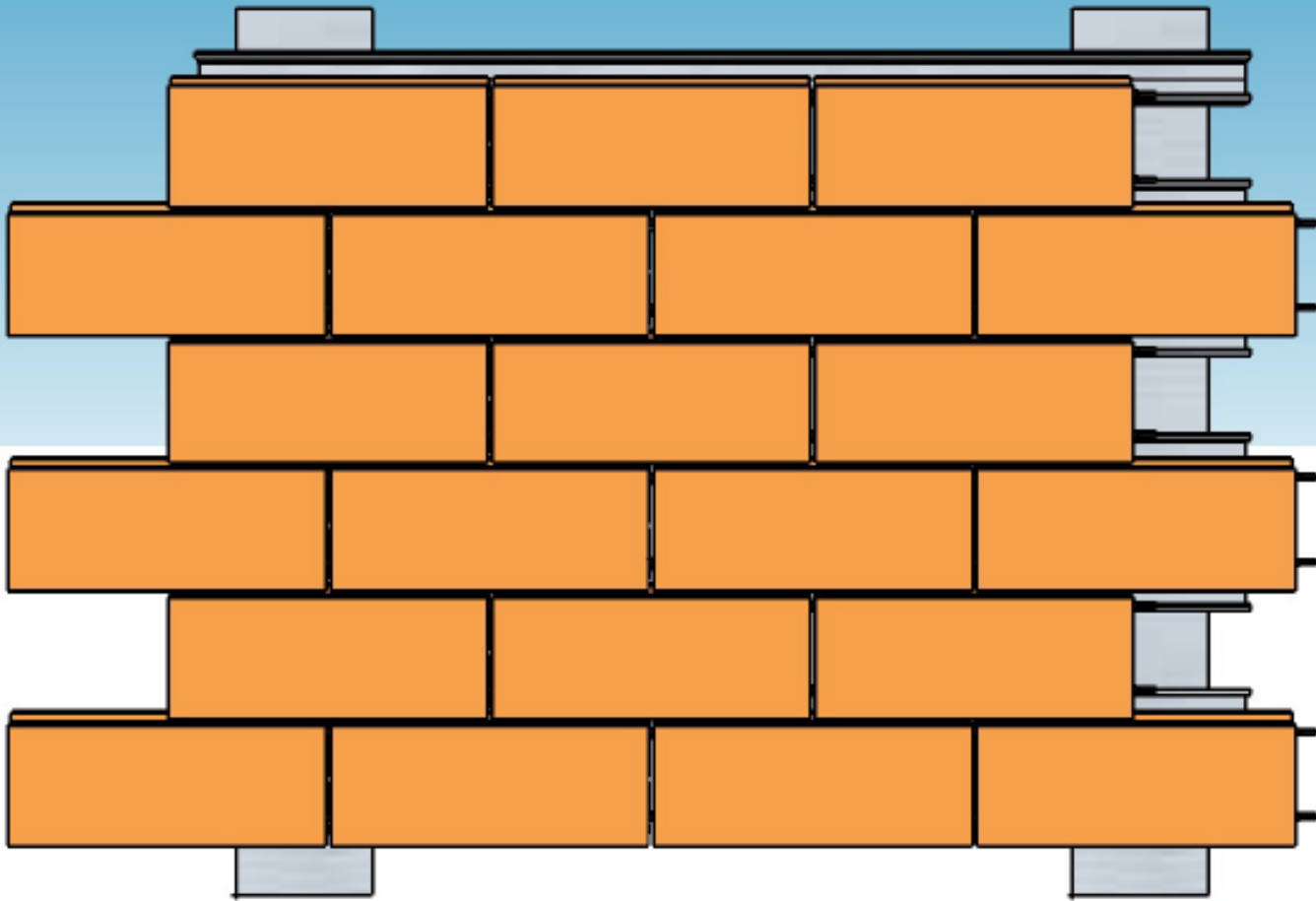
### Sistema Fachada Trilho Kerabrick

**FACHADA**

**Sistema Fachada Trilho Kerabrick**

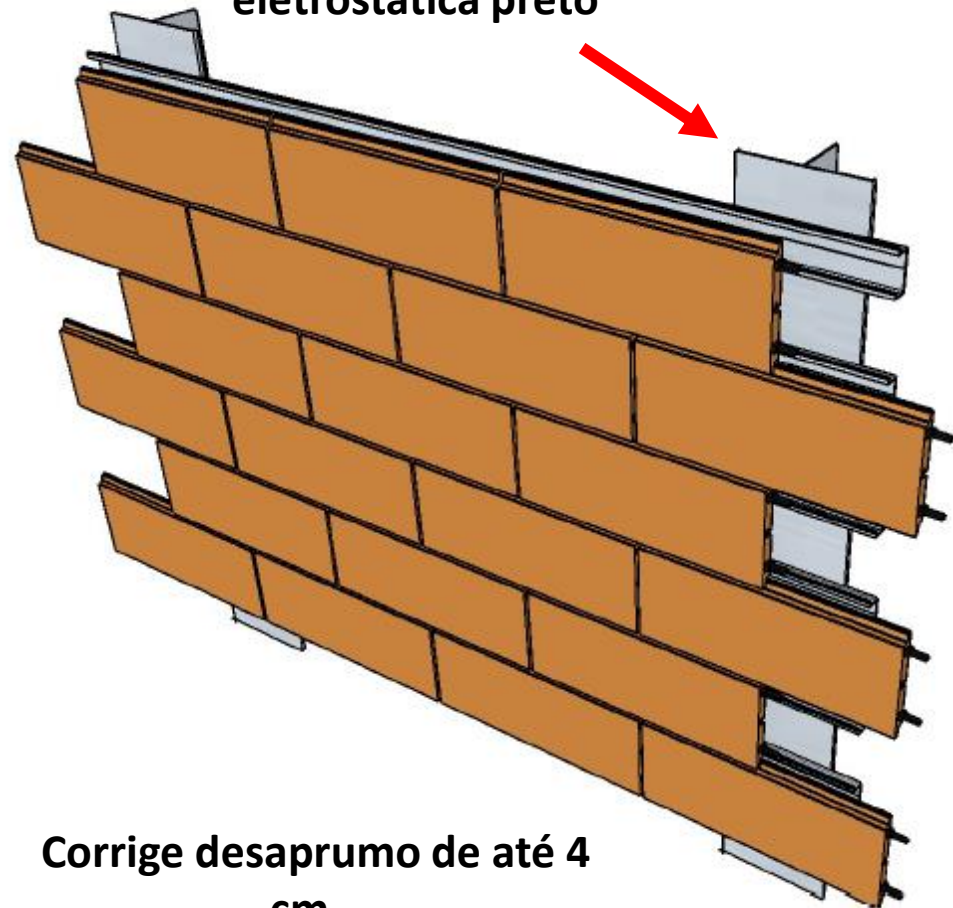


# Sistema de Fachada Ventilada com trilho Kerabrick

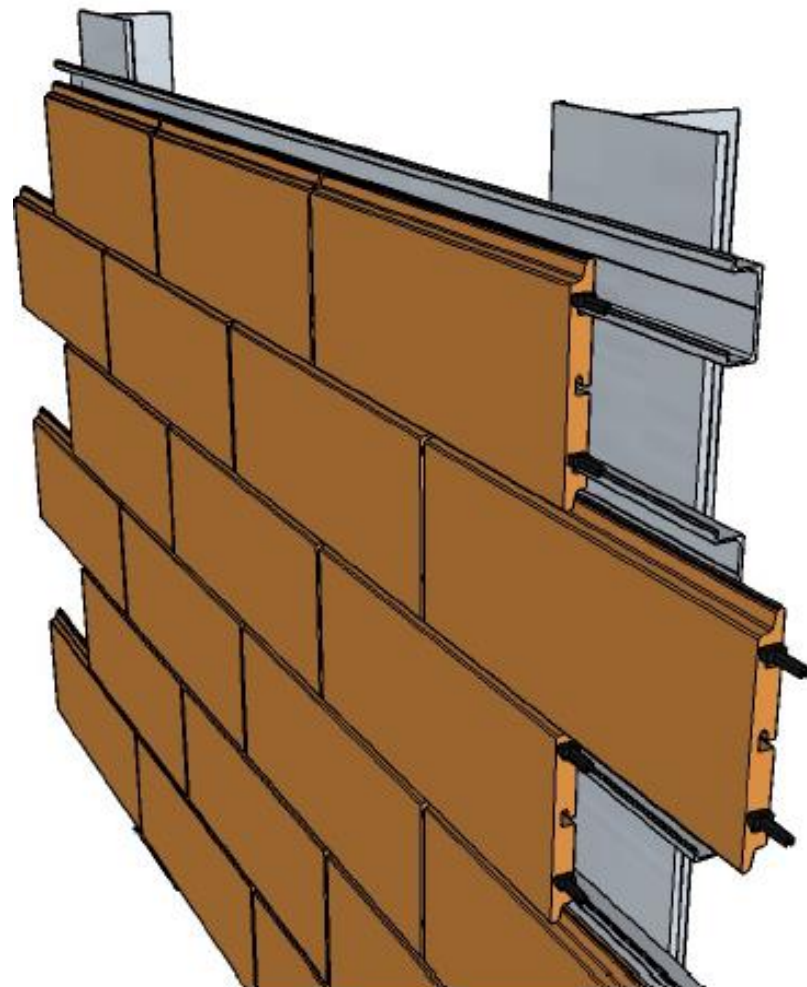


# Sistema de Fachada Ventilada com trilho Kerabrick

Perfil T em alumínio com pintura eletrostática preto



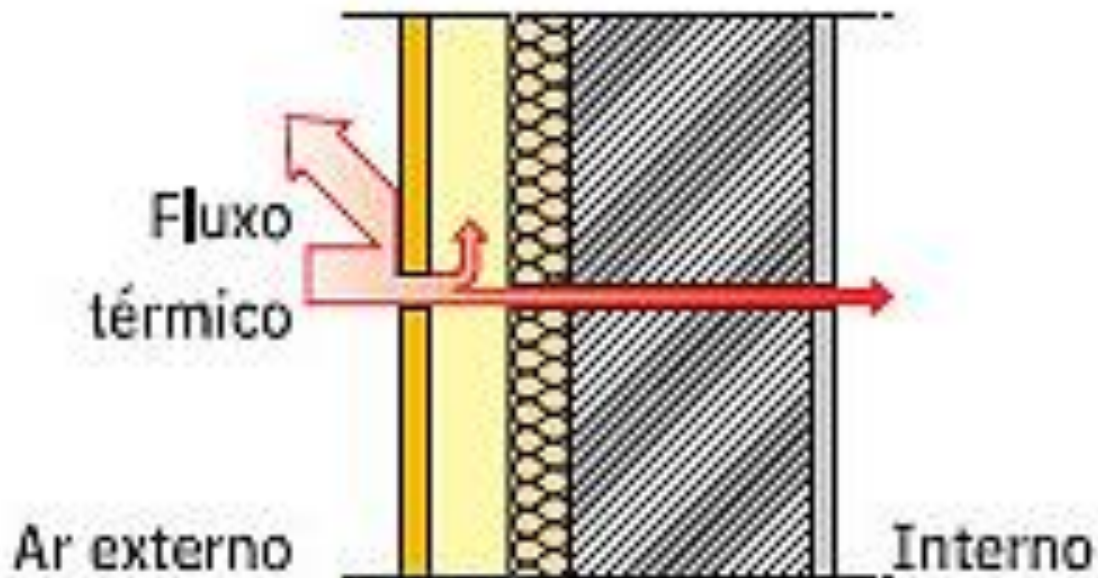
Corrige desaprumo de até 4 cm



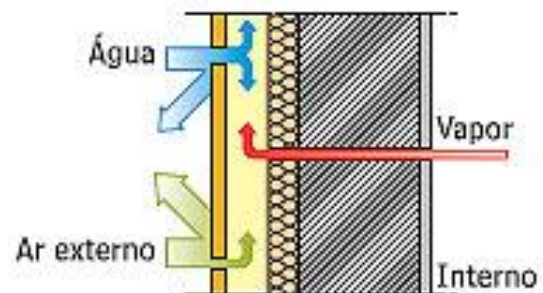


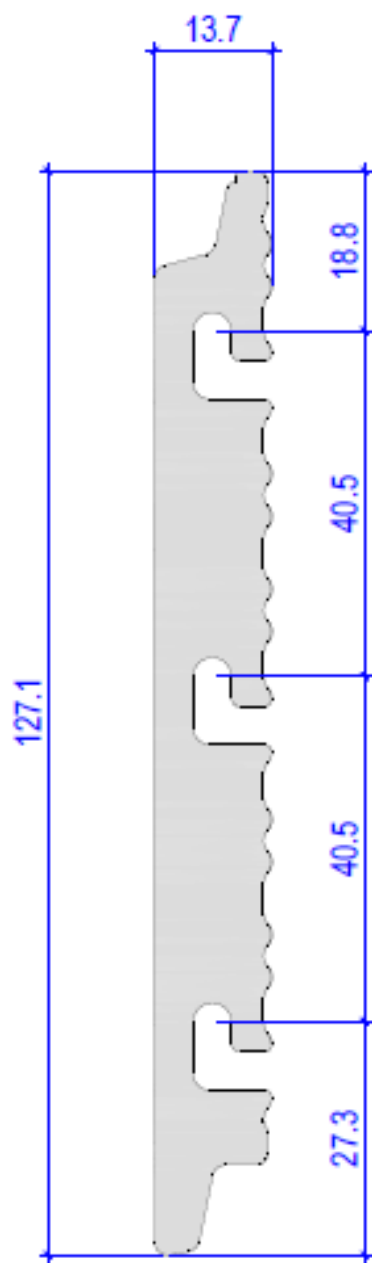
# Sistema de Fachada Ventilada com trilho Kerabrick

Fluxo de calor



Fluxo de água





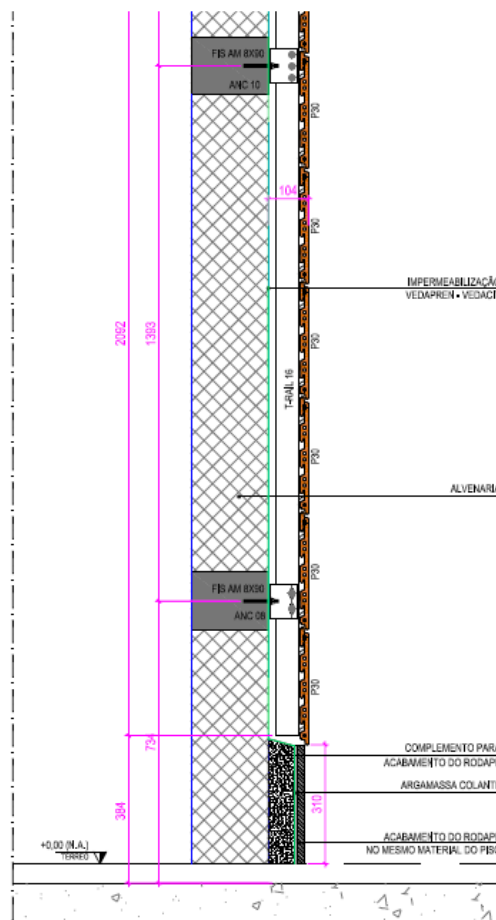
## FACHADA

### Sistema de Fachada Trilho Kerabrick

**Formato nominal disponível:  
300x116x14 mm**

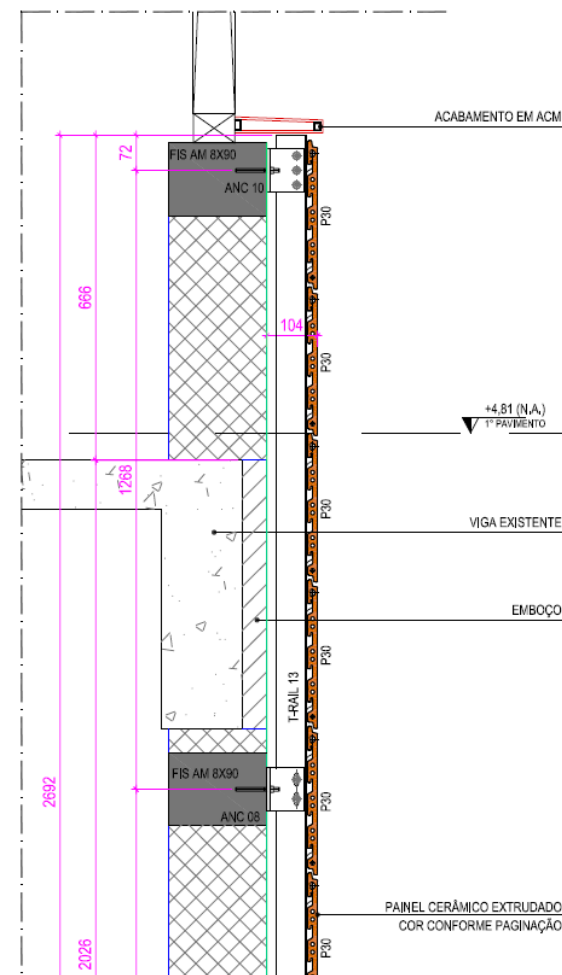
# FACHADA

## Sistema de Fachada Ventilada com trilho kerabrick

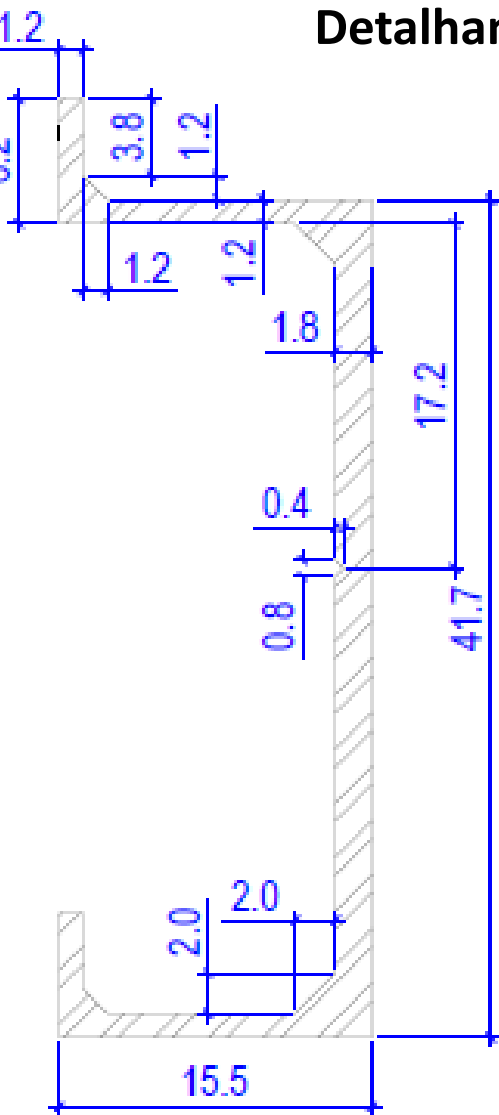


CORTE 22-22

ESCALA  
1:10



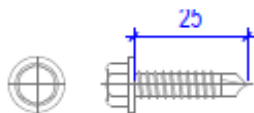
# Detalhamento de Projeto



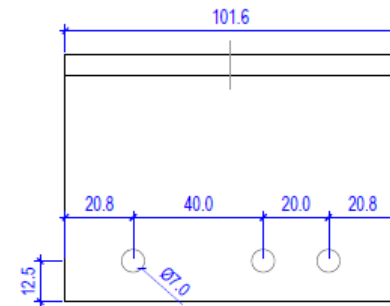
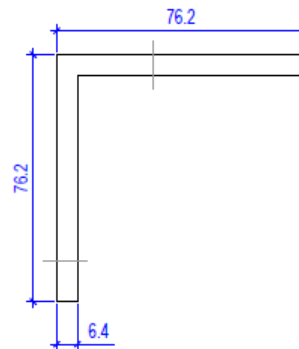
## PERFIL TRILHO

PERFIL EM ALUMÍNIO LIGA 6063-T5  
ÁREA 125 mm<sup>2</sup> - PESO 0,338 kg/m  
QUANTIDADE: 19 PEÇAS DE 2587mm

✓ **PINTURA  
ELETROSTÁTICA PRETO**

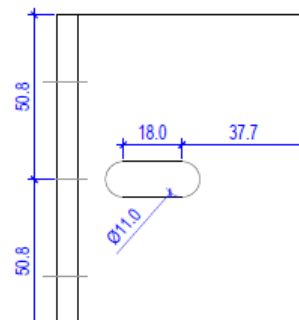


**PARAFUSO AUTO-BROCANTE Ø 5,5 mm**  
CABEÇA SEXTAVADA COM ARRUELA FIXA + ARRUELA DE EPDM  
AÇO INOXIDÁVEL AUSTENÍTICO AISI 304 OU 316  
COMPRIMENTO 1\*(25.4 mm)  
PONTA PERFURANTE NÚMERO 3 OU 4  
CHAVE DE INSTALAÇÃO 8 mm  
FIXADO COM PARAFUSADEIRA COM LIMITADOR DE TORQUE  
ROTAÇÃO LIMITADA A ATÉ 1300 RPM  
**FIXAÇÃO DE ANCORAGEM**



**ANCORAGEM 01 - ESTRUTURAL**  
PERFIL L DIMENSÕES 76,2x76,2x6,35mm  
ALTURA 101,6 mm  
ALUMÍNIO LIGA 6063-T5 OU 6060-T5  
RESISTÊNCIA DE ESCOAMENTO NA TRAÇÃO  $f_{ty} = 110$  MPa  
RESISTÊNCIA DE RUPTURA NA TRAÇÃO  $f_{tu} = 150$  MPa  
MÓDULO DE ELASTICIDADE  $E_c = E_t = 70\ 000$  MPa  
ANODIZAÇÃO A18

FIXAÇÃO DA ANCORAGEM COM 3 PARAFUSOS  
AUTO-ATARRAXANTES Ø5,5mm  
FIXAÇÃO NO CONCRETO COM BUCHA SDF-KB-10V-Ø10mm  
FIXAÇÃO NA ALVENARIA COM BUCHA SDF-KB-10H Ø10mm



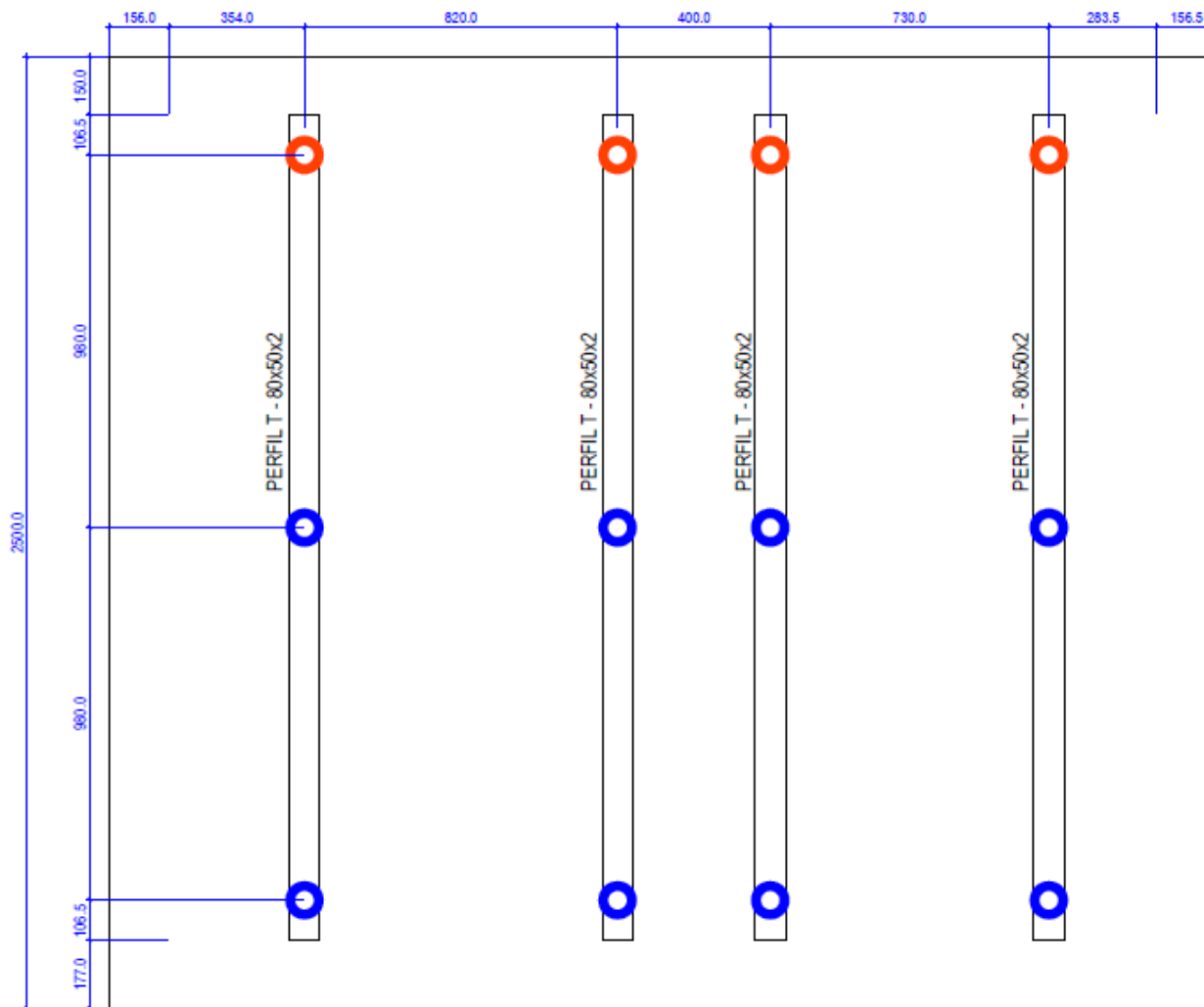
## PARAFUSO EM AÇO INOX 304 OU 316



PARAFUSO DE FIXAÇÃO DO PERFIL NA VEDAÇÃO  
CARGA ÚLTIMA NA ALVENARIA CONFORME FORNECEDOR  
SUGESTÃO: UX 6 (FISCHER) - 0,20 kN  
CONFIRMAR CARGA ATRAVÉS DE ENSAIOS DE ARRANCAMENTO IN-LOCO  
QUANTIDADE: 76 UNIDADES

## IMPERMEABILIZAÇÃO

BASE DE RESINA ACRÍLICA SUPERFLEXÍVEL E IMPERMEÁVEL

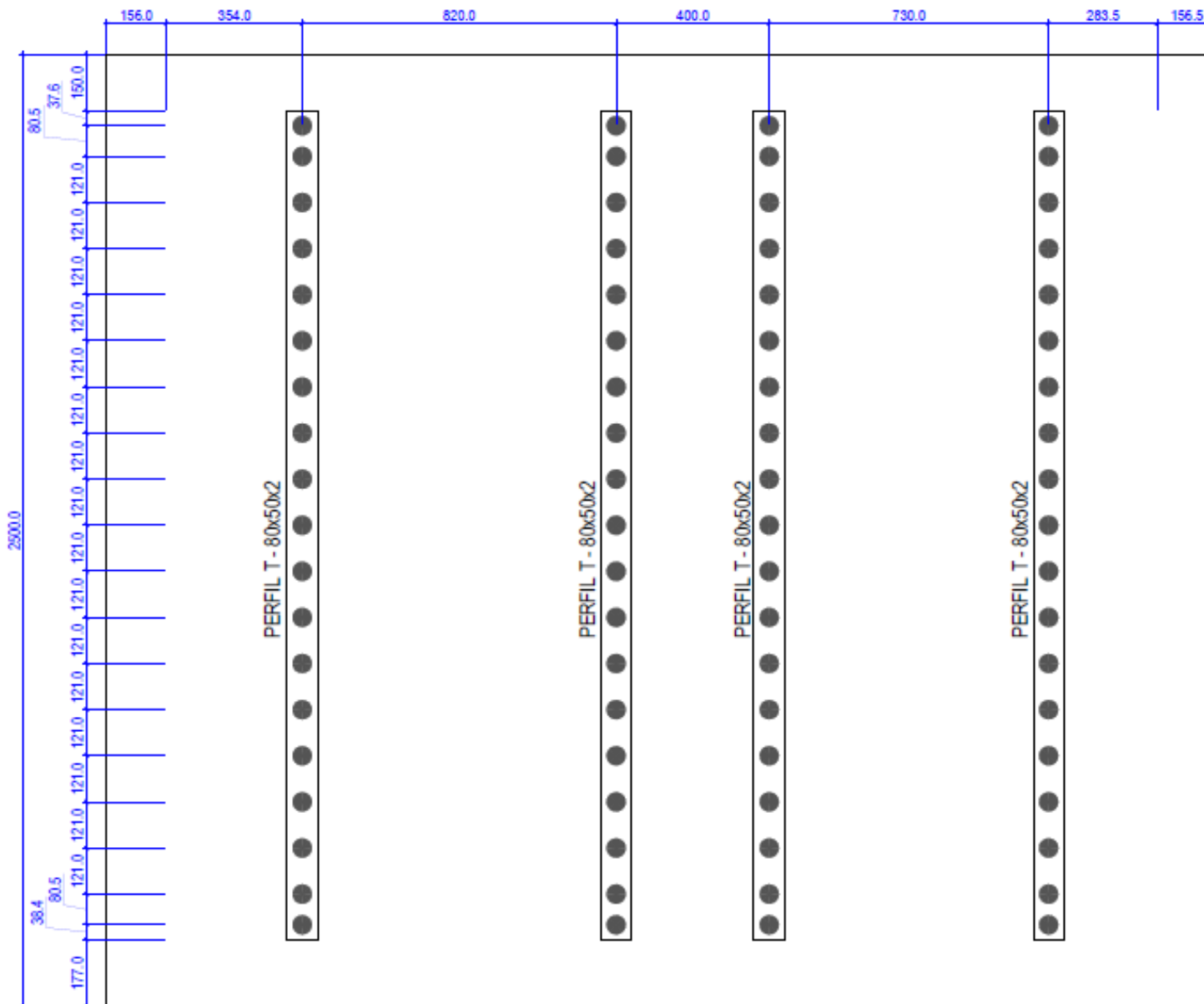
✓ **AÇO INOXIDÁVEL  
AUSTENÍTICO AISI 304  
OU 316**



- 
 FIXAÇÃO DO PERFIL T NA ANCORAGEM ESTRUTURAL COM 3 PARAFUSOS AUTOBROCANTES DE  $\varnothing 5,5\text{mm}$  E FIXAÇÃO DA ANCORAGEM NA ALVENARIA DE VEDAÇÃO UMA BUCHA
- 
 FIXAÇÃO DO PERFIL T NA ANCORAGEM GUIA COM 2 PARAFUSOS AUTOBROCANTES DE  $\varnothing 5,5\text{mm}$  E FIXAÇÃO DA ANCORAGEM NA ALVENARIA DE VEDAÇÃO UMA BUCHA

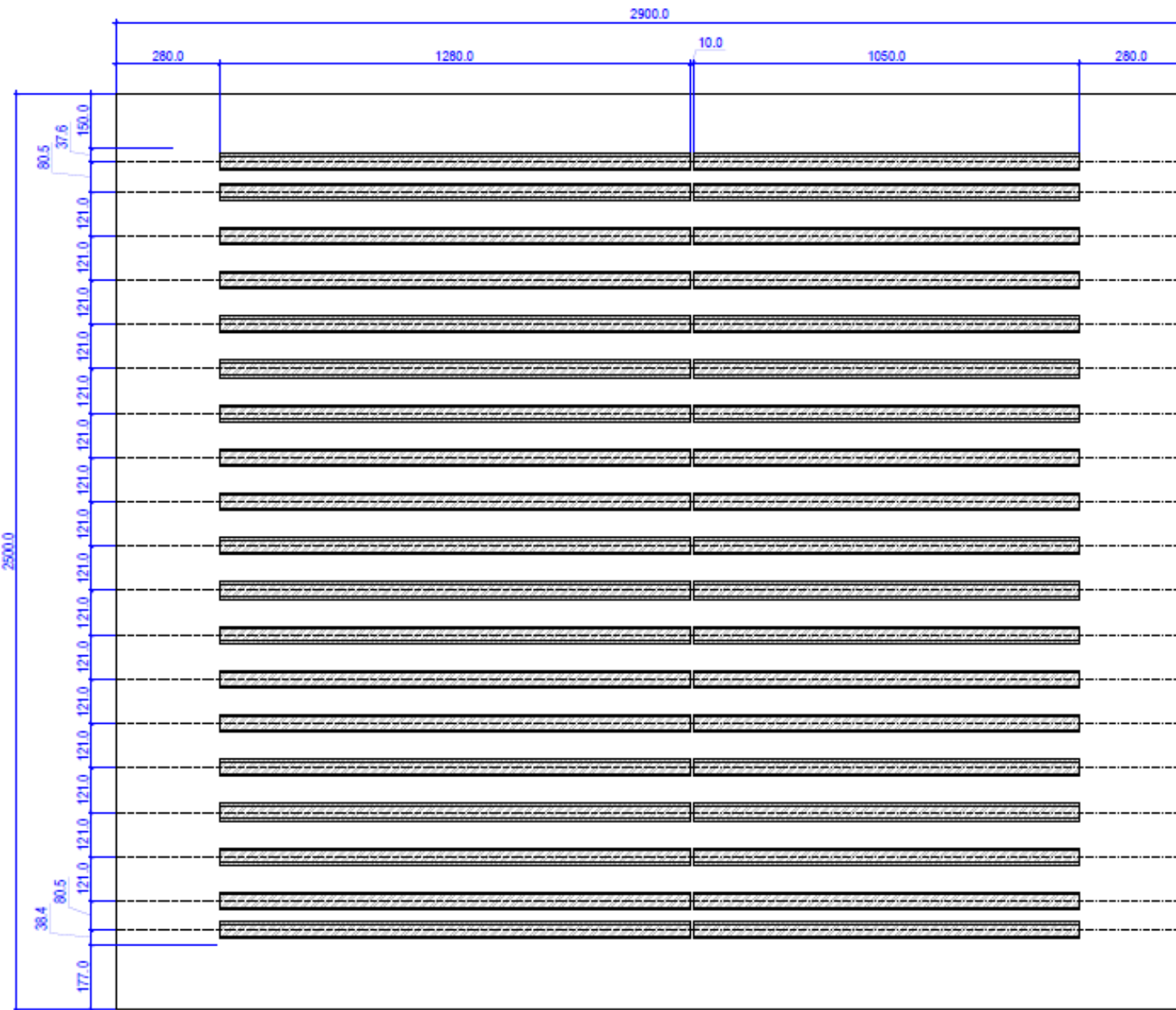
## PROJETO:

Elevação com os pontos de fixação das ancoragens



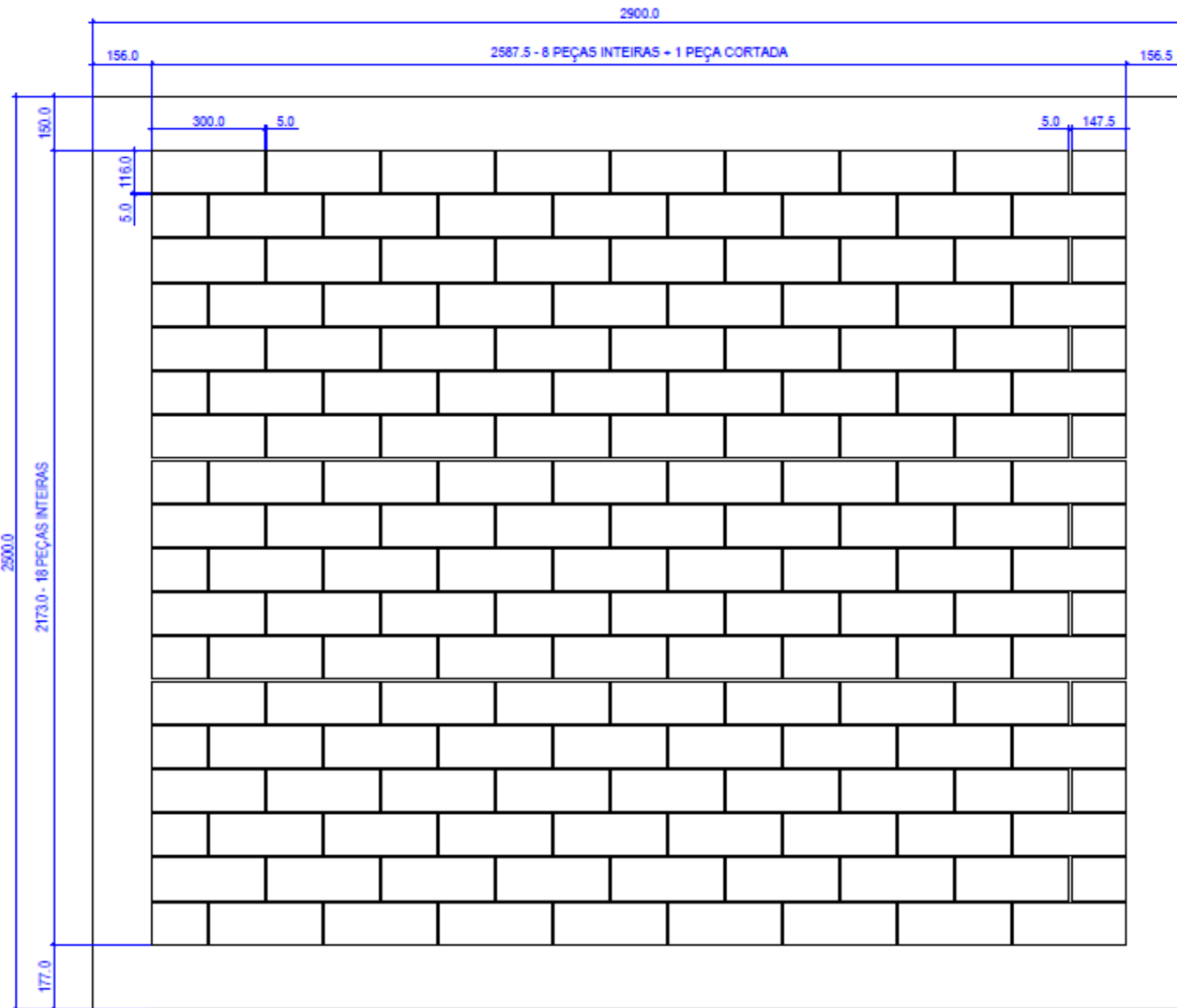
## PROJETO:

Elevação com os pontos de fixação dos perfis trilho nos perfis T.



**PROJETO:**

Elevação com o posicionamento dos perfis trilho



**PROJETO:**  
Elevação das  
peças cerâmicas.









# Sustentabilidade

- **Uso de material reciclado;**
- **Não geração de resíduos;**
- **Eficiência energética.**



# Escopo Completo

## FACHADA Sistema Fachada Trilho Kerabrick



## RAZÕES PARA ESPECIFICAR FACHADA VENTILADA COM CERÂMICA EXTRUDADA

- ✓ Soluções arquitetônicas inovadoras e exclusivas;
- ✓ Fachada sem patologias como: descolamentos, trincas, eflorescências e infiltrações;
- ✓ Maior conforto térmico e acústico;
- ✓ Redução do consumo de energia;
- ✓ Montagem sem desperdício (mínimo resíduo);
- ✓ Possibilidade de execução com a edificação em funcionamento, (no caso de Retrofit);
- ✓ Obra rápida, limpa e seca;
- ✓ Excelente durabilidade e resistência à intempéries.





*Obrigado!*

Eng. Rodrigo Vale  
[rodrigo.vale@gail.com.br](mailto:rodrigo.vale@gail.com.br)